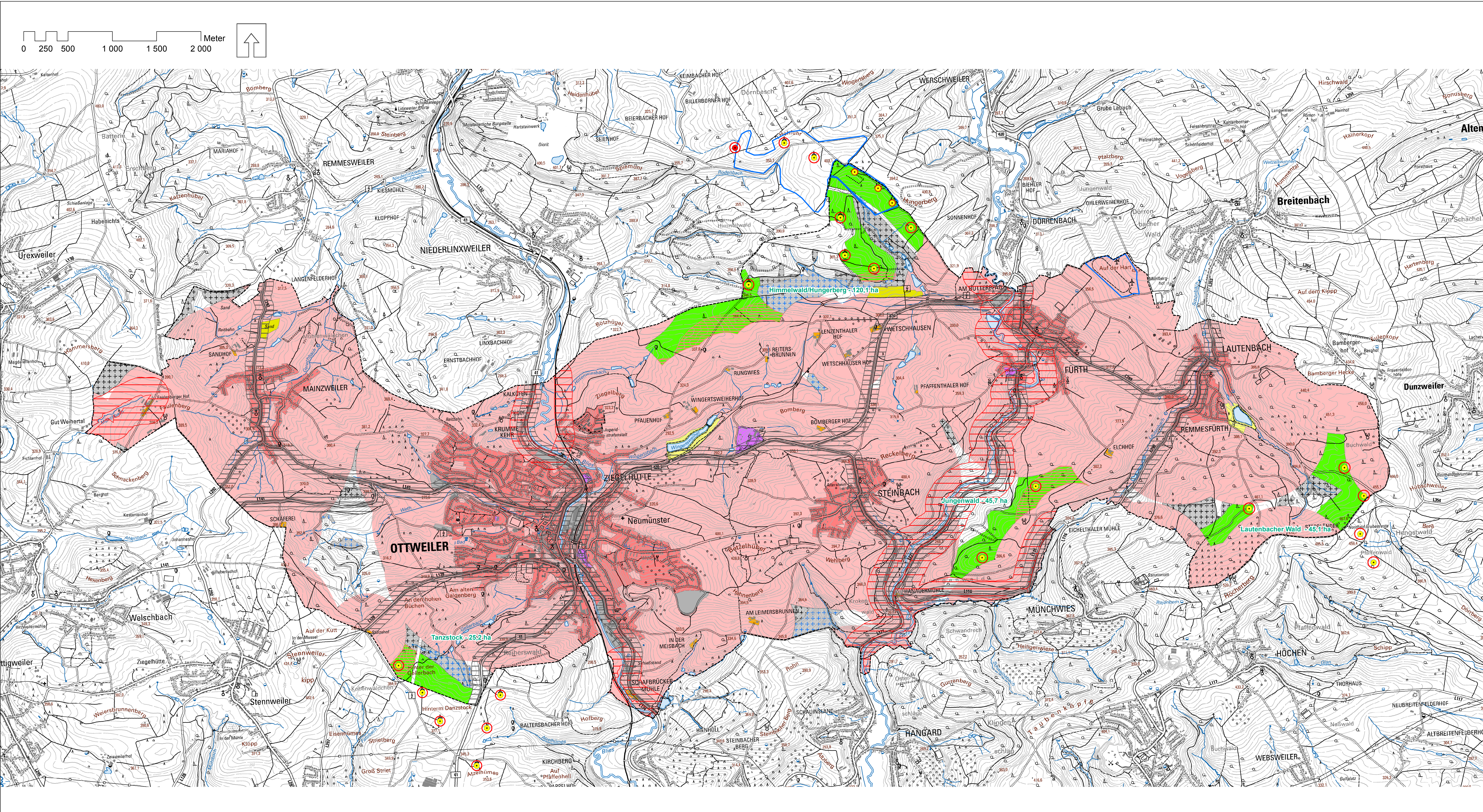


Restriktionsanalyse - Karte 2: Flächenausschluss anhand weicher Kriterien, öffentlicher Belange und Konzentrationswirkung



Legende

Tabulflächen - Weiche Kriterien

- Schutzbereich Siedlung/Wohnen
Wohnbauflächen, Mischgebiete, Flächen für Gemeinbedarf 800 m, Einzelhöfe, Wohnen im Außenbereich 400 m
Gewerbeflächen und Sonderbauflächen mit gewerblicher Nutzung 300 m, Sonderbauflächen Freizeit und Naherholungsfächen 500 m, Pflegeeinrichtungen 800 m
- Einzelfallbezogene Schutzabstände zu FFH-, Vogelschutz- und Naturschutzgebieten
- Überörtliche Verkehrsflächen, erweiterter Schutzbereich auf eine Pufferzone von beidseits 100 m

Ausschluss aufgrund zu geringen Windertrags

- Bereiche mit mittlerem Windertrag < 253 Watt/m²

Ausschluss von Kleinflächen < 15 ha ohne Möglichkeit der Konzentration und topographisch nicht geeigneten Bereichen

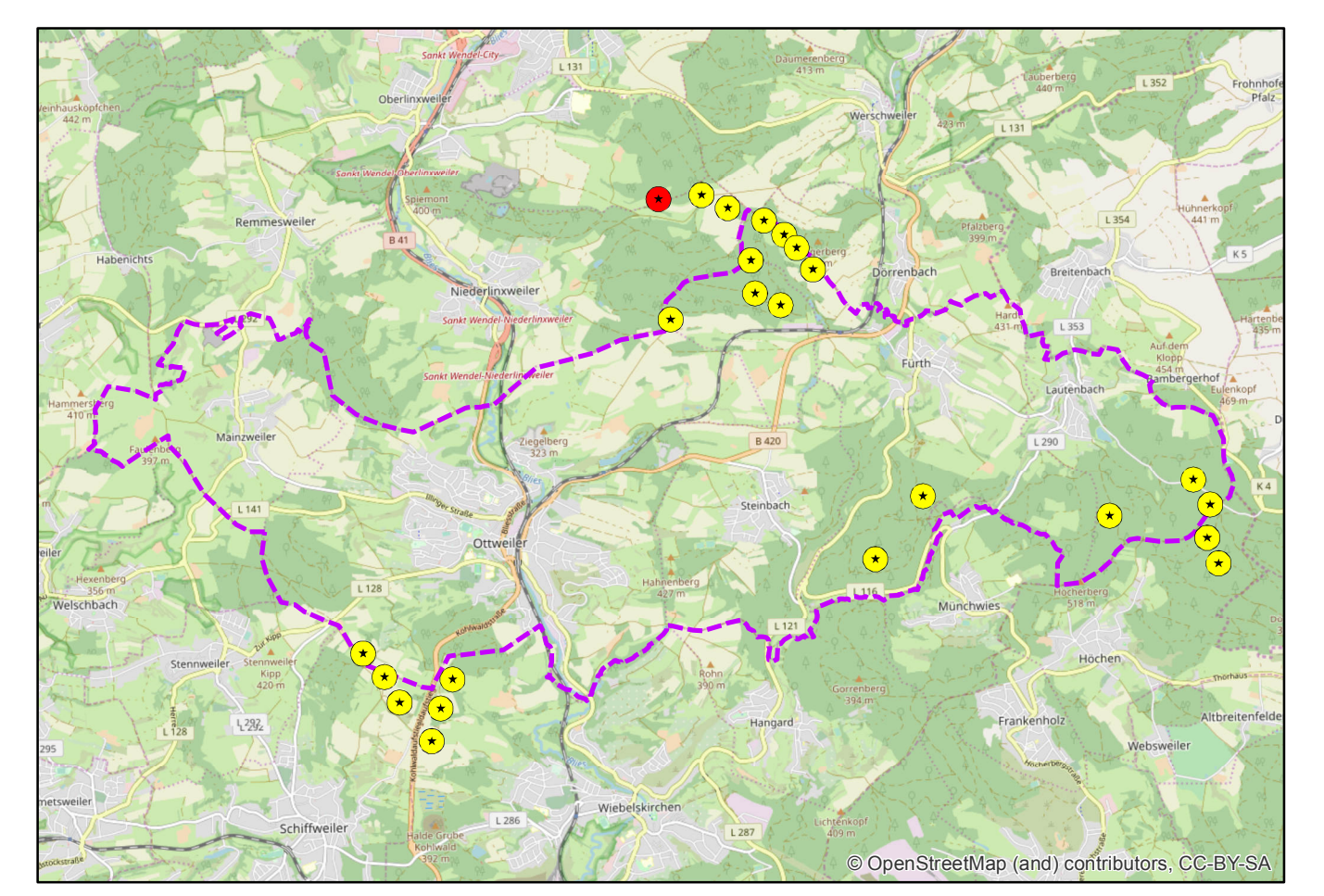
- Flächenausschluss aufgrund fehlender Möglichkeit zur Konzentration von Anlagen (< 15 ha im räuml. Verbund) und topografisch nicht geeignete Flächen (Steillagen, Nassbereiche)

Verbleibende Eignungsflächen und Flächen mit Übernahmeverpflichtung (Vorranggebiete Wind)

- Mögliche Konzentrationszonen zur Aufnahme als Sonderbauflächen in den Flächennutzungsplan
- Vorranggebiet für Windenergie (Landesentwicklungsplan, Teilabschnitt "Umwelt", 2004)
- Übernahme als Sonderbauflächen für Windenergie in den Flächennutzungsplan

Sonstige Planzeichen

- Windenergieanlagen
 - in Betrieb
 - in der Genehmigung
 - Fläche mit Rotorüberschlag
- Bundes- und Landstraßen
- Stadtgebietsgrenze
- Besonderer Prüfbereich 400-600 m zum Wohnen im Außenbereich (optisch bedrängende Wirkung)



MASSTAB 1:15 000	PROJEKTBEZEICHNUNG OTT-FNP-WIND	PLANGRÖSSE 140 x 90 cm
VERFAHRENSSTAND Frühzeitige Beteiligung	BEARBEITUNGSSTAND 23.05.2019	BEARBEITUNG A. Später / T. Eisenhut

Gutachterliche Bewertung zur Windenergienutzung
- Restriktionsanalyse -
KARTE 2